

Instytut Pamięci Narodowej - Katowice

<https://katowice.ipn.gov.pl/pl3/aktualnosci/193611,Pocztowki-z-okolicy-cz-1.html>
11.05.2024, 10:59

Pocztówki z okolicy, cz. 1

W zasobie Oddziałowe Archiwum IPN w Katowicach znajduje się spory zbiór kart pocztowych z całego XX wieku. Część z tego zbioru publikowaliśmy w ubiegłym roku przed świętami Bożego Narodzenia, część podczas tegorocznych wakacji. Tym razem w „Migawce archiwalnej” chcemy przedstawić widokówki z miast naszego regionu, wydane przed, w czasie i po II wojnie światowej. Ponieważ zaś wybór tych „okolicznych” pocztówek jest wyjątkowo duży, proponujemy Czytelnikom, aby przyjemność ich oglądania rozłożyć na dłużej – tym razem dzielimy się tylko częścią zgromadzonego zbioru, zaś pozostałe kartki opublikujemy w przyszłości.

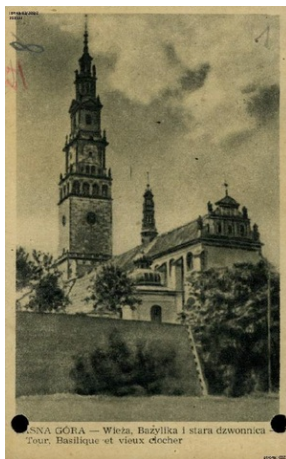
Podobnie jak przy poprzednich okazjach, tak i tym razem o posiadanych przez nas pocztówkach można powiedzieć tyle, że większość z nich trafiła do zasobu naszego archiwum wraz z aktami po Służbie Bezpieczeństwa. Tam najczęściej znajdowały się w wyniku przejęcia ich przez funkcjonariuszy na poczcie, podczas rewizji lub w wyniku zaboru osobom internowanym. Niedostarczanie korespondencji osadzonym w aresztach i obozach internowania było wyjątkowo perfidnym działaniem funkcjonariuszy SB, ponieważ pozbawiało więźniów kontaktu z bliskimi i odbierało im nadzieję i otuchę. Osobną grupę tworzą karty pocztowe przekazane do naszego archiwum w darze przez prywatne osoby.

Zapraszamy do podróży w czasie po miastach i atrakcjach naszego regionu, a także do gromadzenia starych zdjęć i kart pocztowych, bo to wyjątkowe źródła historyczne do poznawania bliższej i dalszej okolicy. Podana w opisie data jest datą wypisania kartki, nie jej wydania.

Niniejszym informujemy, że Instytut Pamięci Narodowej – Komisja Ścigania Zbrodni przeciwko Narodowi Polskiemu Oddział w Katowicach podjął wszelkie możliwe starania w zakresie identyfikacji osoby posiadającej pełnię praw autorskich, a w przypadku identyfikacji takiej osoby, podjął wszelkie próby skontaktowania się z taką osobą. Mając na uwadze powyższe, w przypadku jakichkolwiek wątpliwości lub zastrzeżeń prosimy o kontakt: Oddziałowe Archiwum IPN w Katowicach, oddzial.katowice@ipn.gov.pl



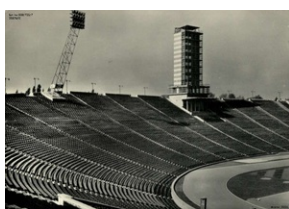
Kabaret „Bagatelle”,
kartka pochodzi z
okresu II wojny
światowej
(wydawnictwo Hanns
Kanngiesser,
Litzmannstadt [Łódź]);



Katowice, Dom Towarowy „Zenit”, prawdopodobnie lata sześćdziesiąte XX w. (fot. J. Kosidowski, wyd.

Jezioro w Wojewódzkim Parku Kultury i Wypoczynku w Chorzowie, 1967 r. (fot. E. Falkowski, Wydawnictwo PTTK,

Biuro Wydawnicze
„Ruch”; IPN Ka
028/725, t. 7)





Sosnowiec, Haupt-Strasse (obecnie 3

Będzin, Plac Wolności, w tle ruiny zamku, 1951 r. (fot. 1 wyd. Jerzy

została wypisana w
1942 r., ale wydana
przez Wydawnictwo
Księgarni „Sarmacja” z
Sosnowca; IPN Ka
454/58)

Maja), okres II wojny
światowej (IPN Ka
454/58)

Walla, Gliwice; IPN Ka
023/902)